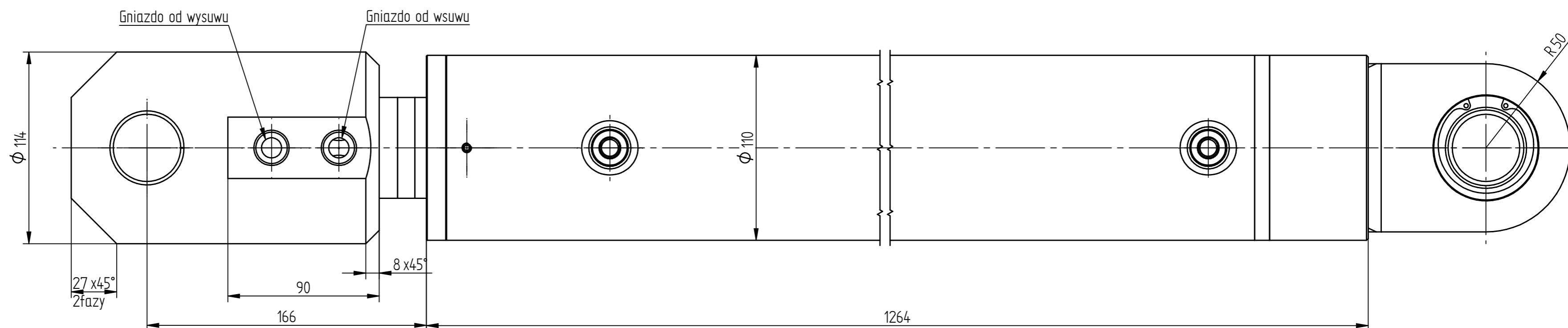


Tulejka 4040BP4B 40x44x40 - 2szt.



W.T.

1. Ciśnienie nominalne przy wysuwie - 18MPa
2. Ciśnienie nominalne przy wsuwie - 21MPa
3. Ciśnienie maksymalne przy wysuwie - 20MPa
4. Ciśnienie maksymalne przy wsuwie - 23MPa
5. Ciśnienie próbne - 26MPa
4. Siła maksymalna przy wysuwie 141,76kN
5. Siłownik nie malowany
6. Stosować zaślepki Stottex z uszczelką typ SR1007 G1/2 nr. katalogowy 462850 sztuk 2
7. Gniazda M14x1,5 przeznaczone pod czujnik indukcyjny IR5014 IR-3002-BPKG/M14x1,5/US (ifm electronic) sztuk 2, po montażu gwarantowany zasięg działania wynosi $S_n=1$ mm.
Czujniki indukcyjne montuje zamawiający.
8. Stosować zaślepki Stottex z uszczelką typ SR1007 M14x1,5 nr. katalogowy 462839 sztuk 2

NR	K.Z.	Symbol	Ilość	Strefa	Opis	Data	Podpis
Uwagi							
Stwierdzono						Ciężar	Nr. wyz. pierw. zespołu
Stwierdzono						65,01 kg	Podziatka
Rysował						inż. Bujek	05.06.2018
Konstrował						inż. Bujek	05.06.2018
Sprawdził							
Zatwierdził						1	
ZHS ul. Szkolna 12a 73-108 Kobylanka						Nazwa rysunku	Nr. rysunku
						Cylinder hydrauliczny	SMT2PK.95.60.990-00
							Nr. wydania
							1:2
							Obróbka ogólna
							✓