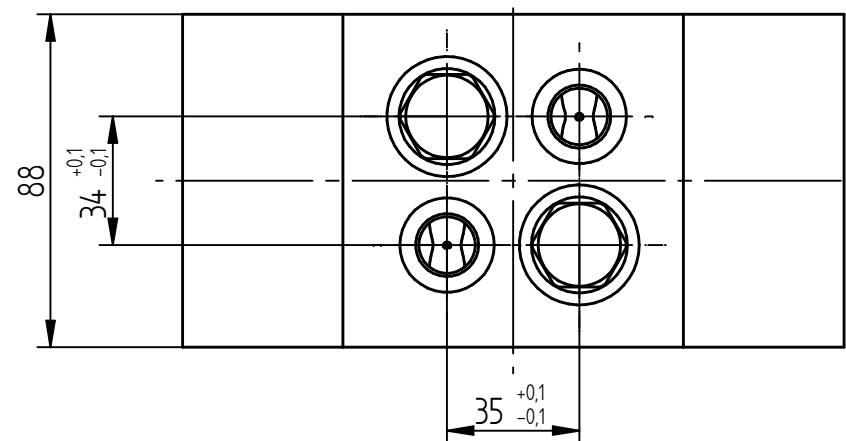
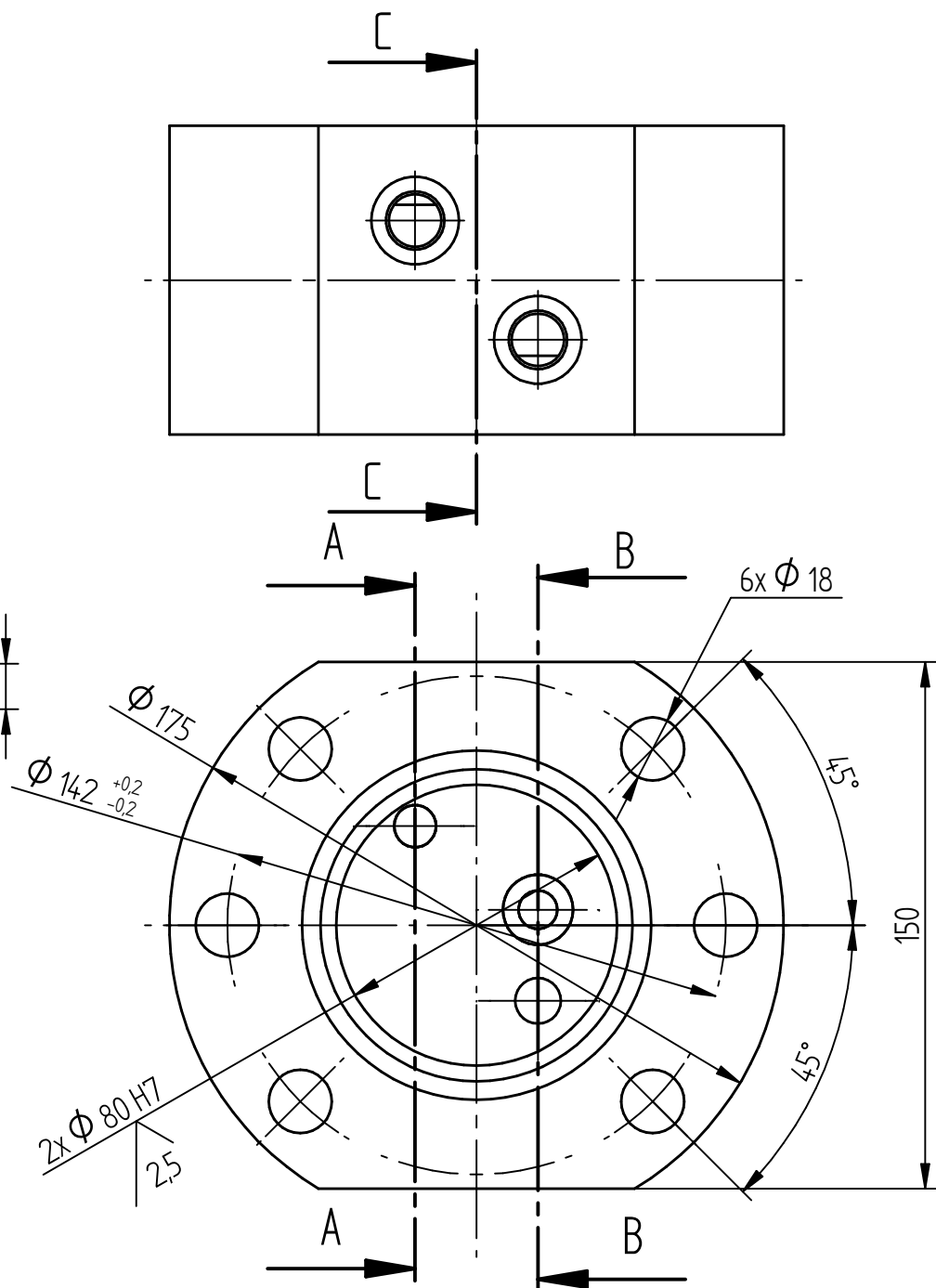
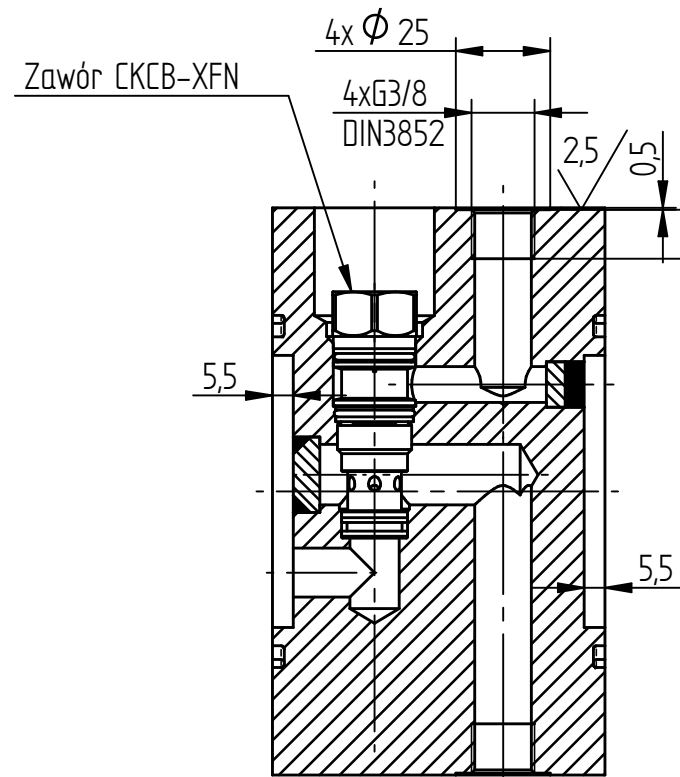
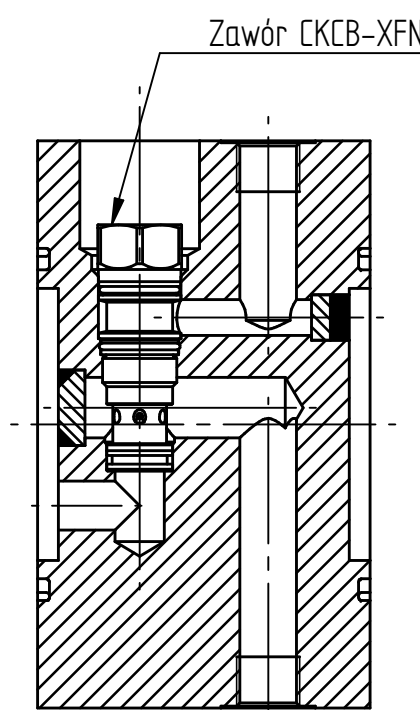


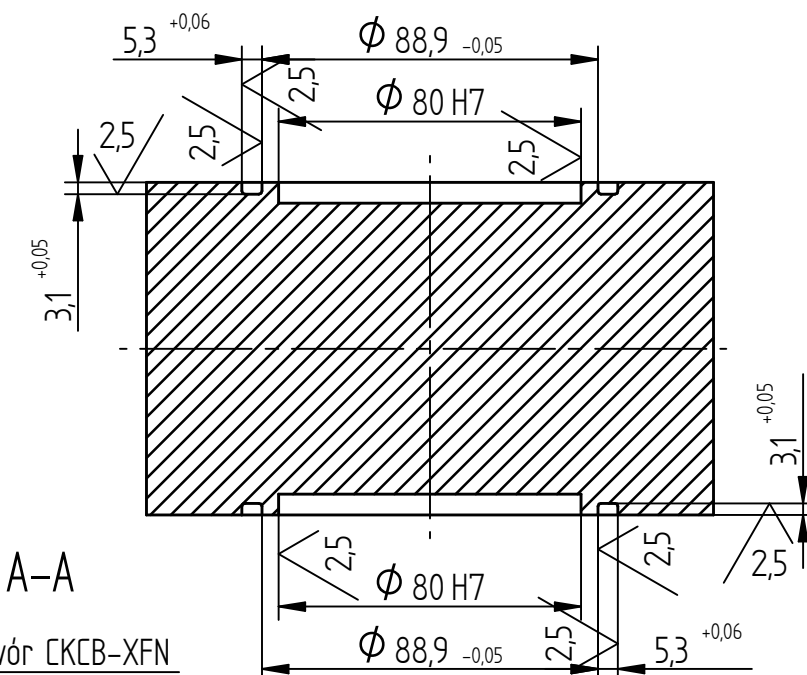
PRZEKRÓJ B-B



PRZEKRÓJ A-A



PRZEKRÓJ C-C



O-ring 92,5x4 2szt. - dołączyć do wysyłki

NR K.Z.	Symbol	Ilość	Strefa	Opis	Data	Podpis
Uwagi				Ciężar	Nr. wyż. pierw. zespołu	Podziątka
Stanowisko				Nazwisko	Data	Podpis
Rysował				inż. Bujek	27.01.2017	
Konstruował				inż. Bujek	27.01.2017	
Sprawdził						
Zatwierdził						
ZHS ul. Szkolna 12a 73-108 Kobylanka				Nazwa rysunku	Nr. rysunku	Nr. wydania
				Końcówka łącząca - kompletna	KKBHK.90-0894	